

# NATURE

Indoor & Outdoor



4508



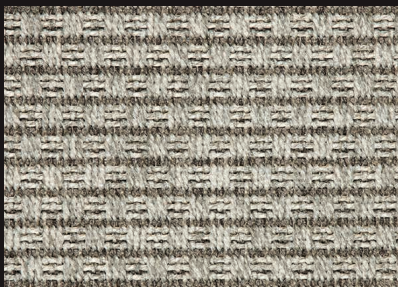
4508 / 16



4508 / 27



4508 / 76



4508 / 38



4508 / 89



4508 / 40



4508 / 96







# NATURE

Indoor & Outdoor

Fabricagemethode / Méthode de fabrication  
Herstellungsverfahren / Manufacturing process

Poolsamenstelling / Composition du velours / Polmaterial / Pile content

Poolgewicht / Poids du velours / Polgewicht / Pile weight

Totaal gewicht / Poids total / Gesamtgewicht / Total weight

Totale hoogte / Hauteur totale / Gesamthöhe / Total height

Aantal noppen / Nombre de points / Noppenzahl / Number of knots

Breedte / Largeur / Breite / Width

Dessinrapport / Raccord / Rapport / Design repeat

Lichtechtheid / Résistance à la lumière / Lichtechtheit / Light fastness

Waterrechtheid / Résistance à l'eau / Wasserechtheid / Water resistance

Zoutwaterrechtheid / Résistance à l'eau salée / Salzwasserechtheid / Saltwater resistance

Warmteoorlaatweerstand / Résistance thermique  
Wärmedurchlasswiderstand / Thermal resistance

Geluidsisolatie / Isolation aux bruits d'impact  
Trittschalldämmung / Sound insulation

Bijzonderheden / Caractéristiques / Besonderheiten / Characteristics

Vlak geweven / Tissé à plat  
Flachgewebt / Flat woven

100% PP Stainsafe®

ca. 1.100 gr/m<sup>2</sup>

ca 1.640 gr/m<sup>2</sup>

ca. 5 mm

ca. 70.400/m<sup>2</sup>

400 cm +/- 2%

0 x 1,9 cm (H)

5 - 6

4 - 5

4

0,12m<sup>2</sup> K/W

22 dB

Pool naar buiten / Velours  
à l'extérieur / Flor aussen  
Pile outside



Kijk voor gedetailleerde garantievoorwaarden op [www.stain-safe.com](http://www.stain-safe.com)  
Pour le détail des conditions de garantie, rendez-vous sur [www.stain-safe.com](http://www.stain-safe.com)  
Detaillierte Garantiebedingungen finden Sie auf [www.stain-safe.com](http://www.stain-safe.com)  
For detailed warranty conditions see [www.stain-safe.com](http://www.stain-safe.com)

**WEATHERSAFE**  
YOUR NATURAL FLOOR STYLE INSIDE AND OUT!

